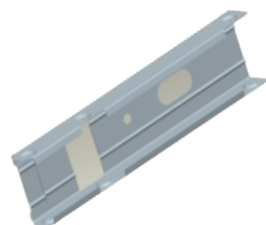


冷間ロール成形機概要



当社は冷間成形加工業界のイノベーションをサポートしており、各種形状の成形・プレカット、孔開け、部材番号の印字などが自動化されている高精度なロール成形機を提供し、お客様の製品品質・作業効率の向上、コスト削減の実現に貢献しています。

成形、切断、孔間距離、形状カットの加工誤差は $\pm 0.5\text{mm}$ 以内の高精度で、今まで欧米、豪州、アジアなど海外向け200台以上の輸出実績があり、豪州においてトップシェアを持っており、お客様より高い評価を得ています。

同成形機は機械部品、自動車部品、建材、金属家具部品の生産に向いていて、汎用性が高いことも高い評価を得ていることに繋がっています。

お客様のご要望(形状、各部位の寸法)に合わせたカスタマイズし、お客様の新品開発、競合他社との差別化もサポートします。

日本国内企業(株)ガイアフィールド、(株)スチールホームジャパンの2社にご導入頂き、機械の提供だけではなく、オペレーター指導、設計ソフトウェア使用の指導(有料)、アフターサービス、JIS規格鋼材をセットでワンストップサービスを提供しています。



スチール形材



ステンレス形材



アルミ形材



ロール成形機仕様概要

断面形状	お客様のご要望に応じて製作
部材寸法(mm)	お客様のご要望に応じて製作
加工対象金属素材	スチール、ステンレス、アルミ
板厚(mm)	0.20～10.00 ※金属素材の材質、加工形状によって異なる
コントローラー	LINUXシステム、タッチパネル自
制御システム	社製FrameMac LGSシステム
対応可能設計ソフト	Tekla, MWF, Quik Serise, Arktec, Vertex
ライン速度	300～900m/h
メインモーター出力	7.5 kw
電源	3相200V、50/60Hz
油圧装置モーター出力	7.5 kw
作動油タンク容量	170L
冷却装置	空冷
孔、形状カット	<ul style="list-style-type: none"> ・デインプル孔 ・面取り ・ウェブホール ・フランジカット、 ・リップカット ・配線孔(真円、楕円、長方形) ・アンカーボルト孔 ・スエージ(端部絞リ) ・切断
加工誤差範囲(mm)	± 0.5 mm
印字装置	インクジェットプリンター
本体サイズ(mm)	4750×1020×1500
本体重量	4600 kg
アンコイラー	重量：2000kg、油圧伸縮リール付き
車載式機械	オプション

※上記はスタンダード仕様であり、お客様のご要件に応じて、カスタマイズ可能です。お気軽にお問い合わせください。

株式会社CJ-Information

担当者：馬 学昱(マー シュユ)

・ E-Mail : ma.xueyu@cj-information.co.jp

・ 携帯番号:080-3699-9898